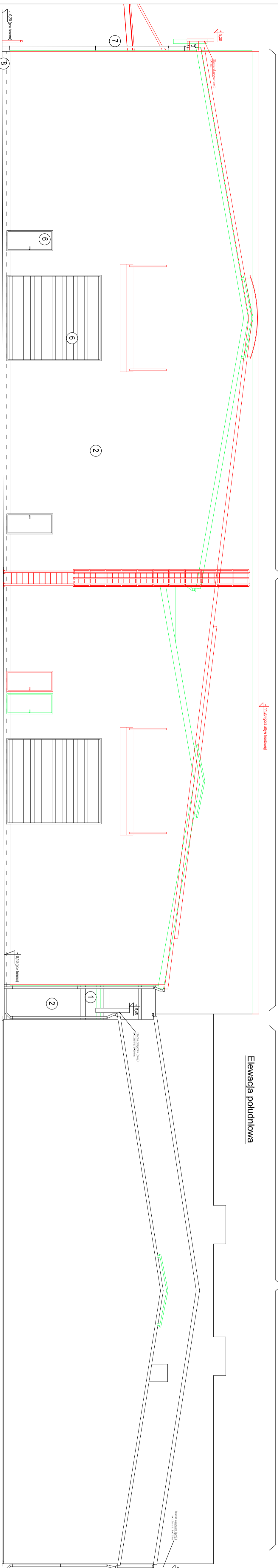


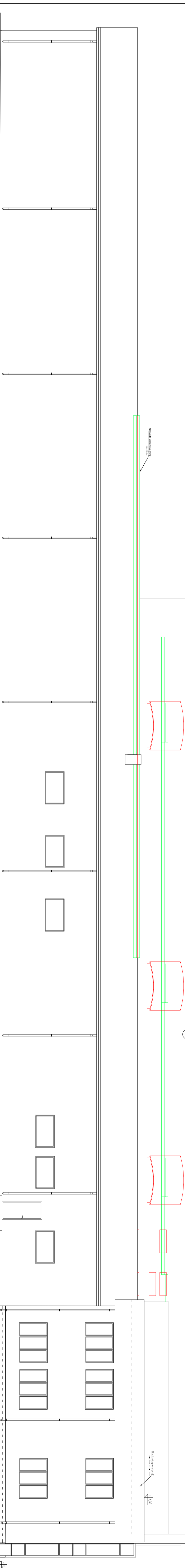
Projektowana rozbudowa

Istniejący budynek



Elewacja południowa

Elewacja wschodnia



# Elewacje

## Skala 1:100

- Kolorystyka:**
1. Płyta warstwowa w kolorze jasnoszarym-dach
  2. Płyta warstwowa w kolorze ciemny grafit -ściany
  3. Okładzina ceramiczna w kolorze ciemnoszarym-ściany (proj)
  4. Okładzina ceramiczna w kolorze ciemnoszarym-ściany (istn.)
  5. Okładzina aluminiowa "Alucobond" w kolorze czerwonym-ściany (proj-zakreskowane)
  6. Słotarka drzewiowa i bramy segmentowe w kolorze ciemny grafit
  7. Rynny i rury spustowe w kolorze ciemny grafit
  8. Tynk min na cokole w kolorze ciemny grafit

**LEGENDA:**

- elementy projektowane wg. proj. zamienno
- elementy projektowane wg. poprzedniej dokumentacji z kolor. przegrupowania

<b>PROJEKT BUDOWLANY ZAMIENNY</b>			
<b>Rozbudowa budynku produkcyjno-magazynowego z częścią biurową</b>			
Nazwa i adres inwestycji: 93/251, 93/253, 93/255, 93/257, 93/259, 93/261		Budynek, ul. Komunalna 11, dz. geod. nr 93/247, 93/249, 124	
Inwestor: Przedsiębiorstwo Trolno Kaziński Miroszewski			
Adres: 15-197 Białystok, ul. Komunalna 11			
<b>Elewacje</b>		15	Skala: <b>1:100</b>
Tytuł rysunku: SPECJALNOŚĆ: III, IV, V, VI		Data: 30.07.2019	
Mie i twórczo projektantów: mgr inż. arch. Andrzej Kiliak		30.07.2019	
Projektant: mgr inż. Katarzyna Chyży		30.07.2019	
Sprawdzający: mgr inż. Piotr M. Puchowski		30.07.2019	
Projektant: mgr inż. arch. PBK/18		30.07.2019	
Projektant: mgr inż. Karol Pleńkowski		30.07.2019	
Sprawdzający: PBK/18		30.07.2019	